

ALMANAC PALAIS VIENNA *****

Wien · Stadtzentrum



Luxuriöses Boutiquehotel im Herzen Wiens

Unsere Meinung:

Neueröffnung März 2023!

Der optimale Ausgangspunkt für Ihre persönliche Entdeckungsreise durch die lebenswerteste Stadt der Welt! Wo der Twist aus historischer Architektur, modernem Design und zeitgenössischer Kunst den berühmten Wiener Charme widerspiegelt. Jedes Almanac Hotel erzählt seine eigene, einzigartige Geschichte - so ist das Almanac Palais Vienna als Gastgeber der Schlüssel zu unvergesslichen Wien-Erlebnissen!

Haben Sie Fragen? 📞 [+43 5523 649500](tel:+435523649500) ✉ info@highlife.at

HOTELDETAILS

Das 2023 neu eröffnete, luxuriöse Boutique- und Lifestylehotel Almanac Palais Vienna ist ein einzigartiges Schmuckstück im Herzen der Wiener Innenstadt. Ein Ort, an dem der Luxus des Hotels in der komfortablen Ausstattung und in einem ungezwungenen, entspannten Lifestyle erlebbar wird.

Ausstattung

- ✓ Donnersmarkt Restaurant (plant forward Food Concept) & Bar
 - ✓ Elias Coffee Shop
 - ✓ Almanac Spa mit Indoor-Pool (14m Länge), Dampfbad, Sauna, Behandlungsräume
 - ✓ Fitnessraum
 - ✓ Garage (gegen Gebühr)
 - ✓ Concierge Service (kostenfrei)
-

ZIMMER

Alle 30 Zimmer und 81 Suiten sind eine harmonische Symbiose aus zeitgenössischem Interior Design und imperialer Geschichte zweier historischer Stadtpalais. Eine natürliche Farbwelt, luxuriöse Materialien sowie Wiener Charme bis ins kleinste Detail laden während eines erlebnisreichen Aufenthaltes zum Entspannen ein. Suiten mit modernem Galerie-Charakter erinnern daran, in einer der bedeutendsten Kunst- und Kulturstädte der Welt zu sein.

Almanac Room

- ✓ min 1E/max 2E
- ✓ ca. 35 m²
- ✓ Blick auf den Innenhof
- ✓ King Size-Bett
- ✓ Marmorbadezimmer mit Doppelwaschbecken



Haben Sie Fragen? [+43 5523 649500](tel:+435523649500) info@highlife.at

Almanac Deluxe

- ✓ min 2E/max 2E
- ✓ ca. 45 m²
- ✓ Blick auf den Stadtpark
- ✓ King Size-Bett
- ✓ Sitzecke
- ✓ Marmorbadezimmer mit Doppelwaschbecken



Junior Suite


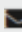
- ✓ min 2E/max 3E
- ✓ ca. 50 m²
- ✓ Blick auf die Seitengassen der Wiener Innenstadt
- ✓ King Size-Bett
- ✓ Sitzecke
- ✓ Marmorbadezimmer mit Doppelwaschbecken



Almanac Suite

- ✓ min 2E/max 4E
- ✓ ca. 55 m²
- ✓ Blick auf den Innenhof
- ✓ separater Wohn- und Schlafraum
- ✓ King Size-Bett
- ✓ Sitzecke
- ✓ Marmorbadezimmer mit Doppelwaschbecken

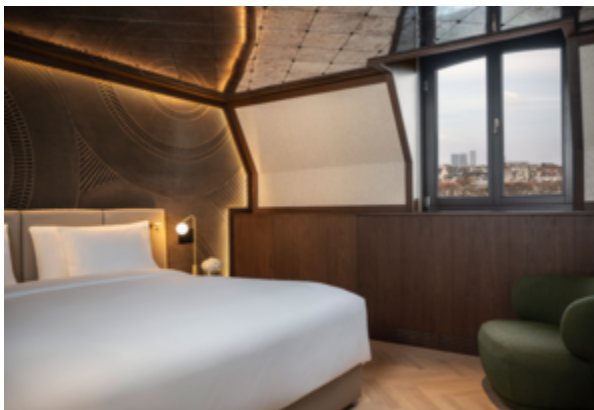


Haben Sie Fragen?  +43 5523 649500  info@highlife.at

High Life Reisen AG · [Impressum](#) · [AGB](#) · [Datenschutz](#)

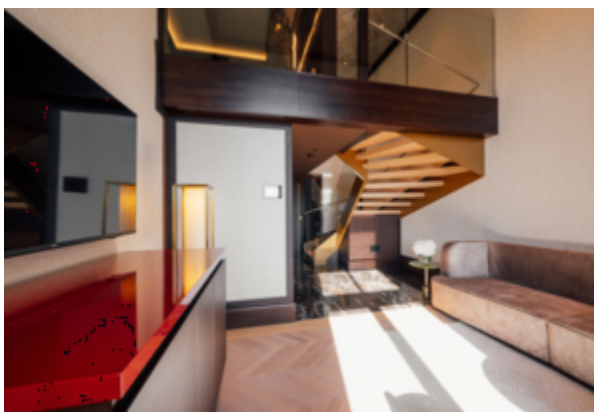
Almanac Park Suite

- ✓ min 2E/max 4E
- ✓ ca. 55 m²
- ✓ Blick auf den Stadtpark
- ✓ separater Wohn- und Schlafraum
- ✓ King Size-Bett
- ✓ Sitzecke
- ✓ Marmorbadezimmer mit Doppelwaschbecken



Duplex Suite


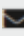
- ✓ min 2E/max 3E
- ✓ ca. 62 m²
- ✓ zweistöckig
- ✓ separater Wohn- und Schlafraum
- ✓ begehbare Kleiderschrank
- ✓ King-Size oder Twin-Betten
- ✓ Sitzecke
- ✓ Marmorbadezimmer mit Doppelwaschbecken
- ✓ teilweise mit zusätzlichem Gästebadezimmer



Duplex Park Suite

- ✓ min 2E/max 3E
- ✓ ca. 65 m²
- ✓ Blick auf den Stadtpark
- ✓ zweistöckig
- ✓ separater Wohn- und Schlafraum
- ✓ begehbare Kleiderschrank
- ✓ King-Size oder Twin-Betten
- ✓ Sitzecke
- ✓ Marmorbadezimmer mit Doppelwaschbecken
- ✓ Dusche oder Badewanne mit Regendusche
- ✓ zusätzliches Gästebadezimmer
- ✓ teilweise mit eigener Sauna

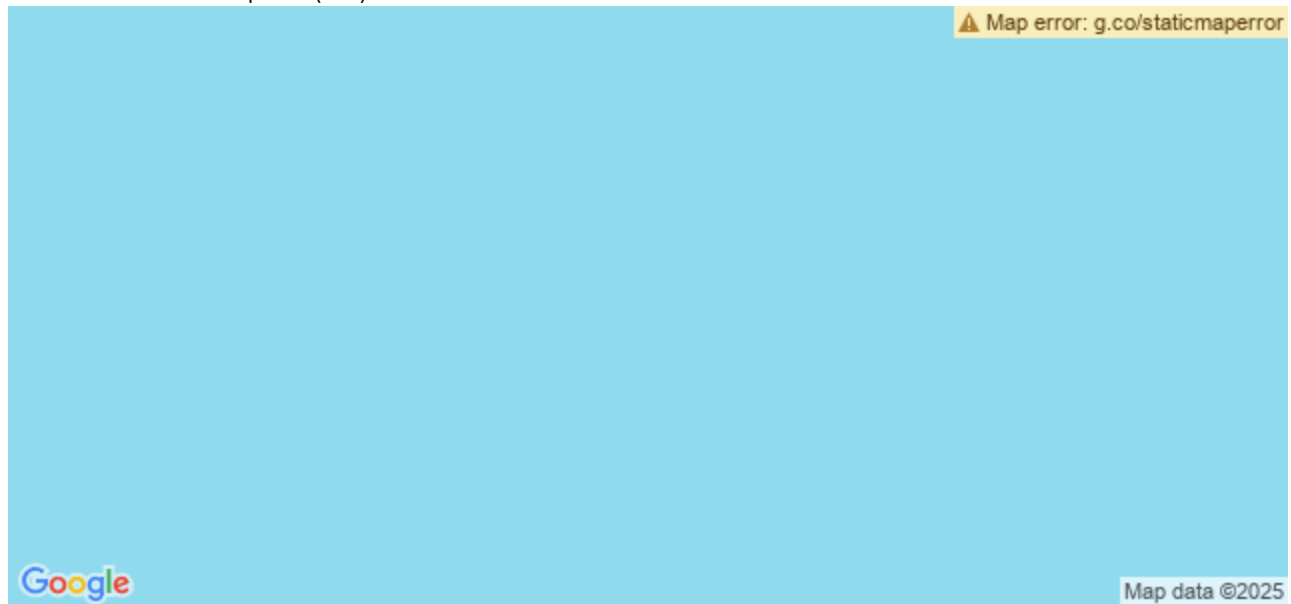


Haben Sie Fragen?  +43 5523 649500  info@highlife.at

LAGE

Das Boutique- und Lifestyle-Hotel mit direktem Ausblick über den Stadtpark befindet sich in erstklassiger Lage unweit der Wiener Ringstrasse und in Gehentfernung zur historischen Altstadt mit ihren bekannten Sehenswürdigkeiten wie dem Stephansdom, der Hofburg und der noblen Einkaufsstrassen Graben und Kärtnerstrasse.

U-Bahn Haltestelle Stadtpark (U4)



Haben Sie Fragen? 📞 [+43 5523 649500](tel:+435523649500) ✉️ info@highlife.at

High Life Reisen AG · [Impressum](#) · [AGB](#) · [Datenschutz](#)