

ANDAZ VIENNA AM BELVEDERE *****

Wien · Quartier Belvedere



Luxus Lifestyle Hotel

Unsere Meinung:

Inspirierendes Architektenhotel mit fantasievoller Inneneinrichtung, gespickt mit Kunstwerken und ansprechenden Designermöbel. Atemberaubende Rooftop Bar mit Blick über Wien.

HOTELDETAILS

Willkommen im Andaz Vienna Am Belvedere. Entdecken Sie das neueste Mitglied der Andaz Gruppe in der lebenswertesten Stadt der Welt. Begeben Sie sich auf eine Reise von Prinz Eugen, einem der führenden

Haben Sie Fragen? 📞 [+43 5523 649500](tel:+435523649500) ✉ info@highlife.at

Entwickler und Kunstsammler seiner Zeit und Inspiration für das bemerkenswerte, neu erbaute Hotel, welches von Renzo Piano entworfen wurde. Betreten Sie das Hotel und entdecken Sie den Ort, an dem kreative Köpfe und künstlerische Geister durch fantasievolle Inneneinrichtungen, Möbel und Kunstwerke angeregt werden. Das Hotel bietet 303 Zimmer und Suiten, die durch ineinandergreifende Brücken miteinander verbunden sind und sich eine geräumige Lobby im Erdgeschoss teilen. Es verfügt über eine atemberaubende Bar auf dem Dach, ein lokal inspiriertes Restaurant (moderne österreichische Küche) mit angeschlossener Bar und Lobby-Lounge sowie einem Lokal für gesundheitsbewusste und sportliche Gäste. Die 2.200 m² grosse Tagungs- und Veranstaltungsfläche umfasst einen 700 m² großen Ballsaal und ist der perfekte Ort für innovative und kreative Meetings oder private und kleine Partys. Starten Sie Ihre Entdeckungsreise!

Ausstattung

- ✓ Restaurant mit Terrasse
 - ✓ Cafe & Bistro
 - ✓ Rooftop-Bar
 - ✓ Lobby Lounge Bar
 - ✓ Health & Wellness Bereich mit Sauna, Dampfbad und Relaxraum
 - ✓ 24-Stunden-Fitnesscenter
 - ✓ Parkgarage mit Ladestation für Elektroautos und E-Scooter
 - ✓ Tagungs- und Veranstaltungsfläche
-


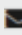
ZIMMER

303 urban gestaltete Zimmer, darunter 44 geräumige Suiten mit einzigartigem Innendesign. Ausstattung: bodentiefe Fenster, kostenloses WLAN, Kaffee- und Teekoher, 55-Zoll-Flat-Screen TV, kostenfreie Minibar mit alkoholfreien Getränken und Snacks, angrenzendes Badezimmer mit Regendusche, separate Toilette und Safe in Laptop-Grösse. Ab der Kategorie Deluxe sind die Badezimmer mit Dusche und Badewanne ausgestattet.

1 King Bed

- ✓ min 1E/max 2E
- ✓ 30 m²
- ✓ 1 King-Size-Bett
- ✓ Blick auf Wohngebiet
- ✓ High Floor (in der 10. bis 15. Etage) bzw. View (mit Stadtblick) gegen Aufpreis buchbar.



Haben Sie Fragen?  +43 5523 649500  info@highlife.at

High Life Reisen AG · [Impressum](#) · [AGB](#) · [Datenschutz](#)

2 Twin Beds

- ✓ min 1E/max 2E
- ✓ 30 m²
- ✓ zwei Einzelbetten
- ✓ Blick auf das Wohngebiet
- ✓ High Floor (in der 10. bis 15. Etage) bzw. View (mit Stadtblick) gegen Aufpreis buchbar.



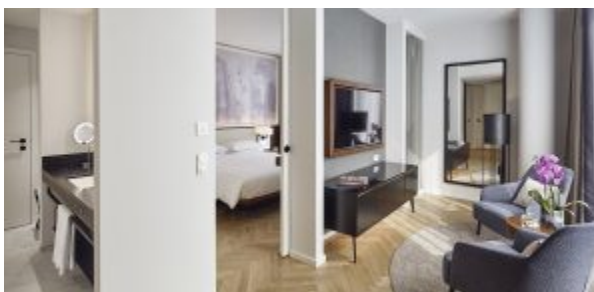
1 King Bed Deluxe


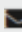
- ✓ 33 m²
- ✓ King-Size-Bett
- ✓ Eck-Zimmer mit Ausblick auf den gegenüberliegenden Schweizergarten und die Wiener Innenstadt
- ✓ offenes Badezimmer mit freistehender Badewanne



Andaz Suite

- ✓ min 1E/max 3E
- ✓ 41-44 m²
- ✓ 1 King-Size-Bett
- ✓ separater Wohn- und Schlafbereich
- ✓ Bad mit Badewanne und Regendusche
- ✓ Blick auf die Skyline



Haben Sie Fragen?  +43 5523 649500  info@highlife.at

Andaz Suite Deluxe

- ✓ min 1E/max 3E
- ✓ 63-65 m²
- ✓ 1 King-Size-Bett
- ✓ separater Wohn- und Schlafbereich
- ✓ Bad mit Badewanne und Regendusche
- ✓ Blick auf die Umgebung



Belvedere Park View Suite


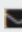
- ✓ min 1E/max 3E
- ✓ 61 m²
- ✓ 1 King-Size-Bett
- ✓ separater Wohn- und Schlafbereich
- ✓ Bad mit Badewanne und Regendusche
- ✓ Blick auf das Schloss Belvedere



Executive Suite

- ✓ min 1E/max 3E
- ✓ 108 m²
- ✓ 1 King-Size-Bett
- ✓ separater Wohn- und Schlafbereich
- ✓ Bad mit Badewanne und Regendusche
- ✓ auf der 13. und 14. Etage des Hotels



Haben Sie Fragen?  +43 5523 649500  info@highlife.at

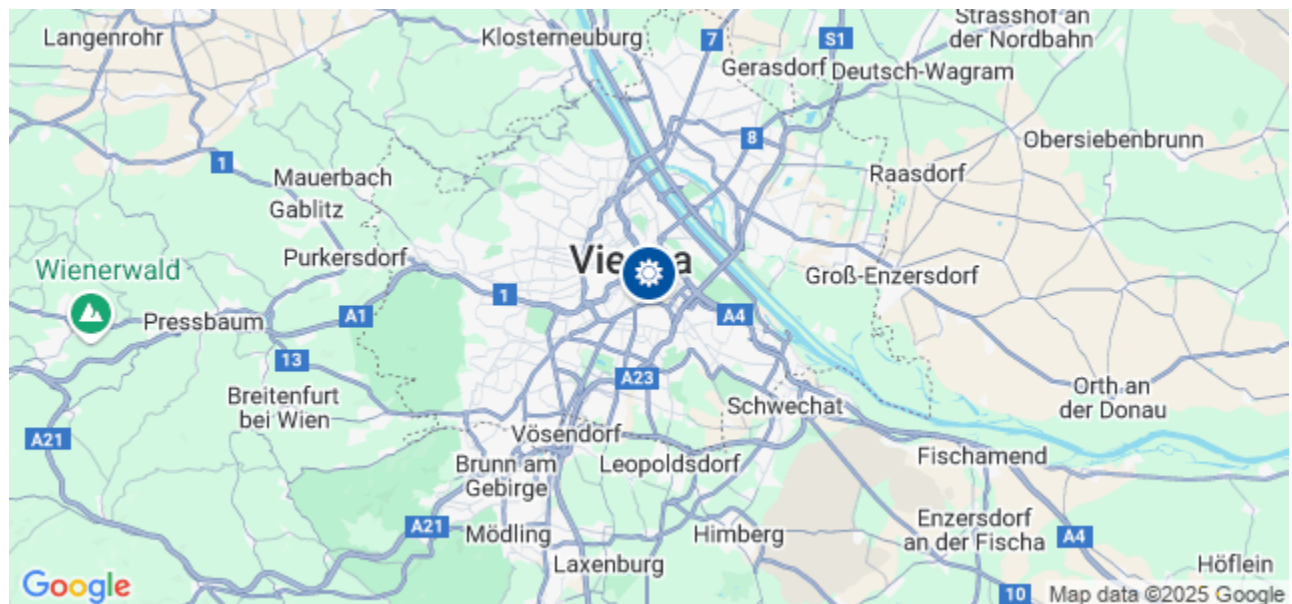
Penthouse Suite

- ✓ min 1E/max 3E
- ✓ 194 m²
- ✓ auf der 15. Etage des Hotels
- ✓ Loggia mit Panoramablick
- ✓ freistehende Bar und Design-Tischkicker
- ✓ 1 King-Size-Bett
- ✓ Esszimmer mit separater Küche
- ✓ separater Wohn- und Schlafbereich
- ✓ Bad mit Badewanne und Regendusche



LAGE

- ✓ Das Hotel liegt im neu entstehenden Stadtviertel Quartier Belvedere.
- ✓ **U-Bahn-Station:** Südtirolerplatz (U1), Strassenbahn Quartier Belvedere S (3 Gehminuten)



Haben Sie Fragen? ☎ +43 5523 649500 ✉ info@highlife.at